



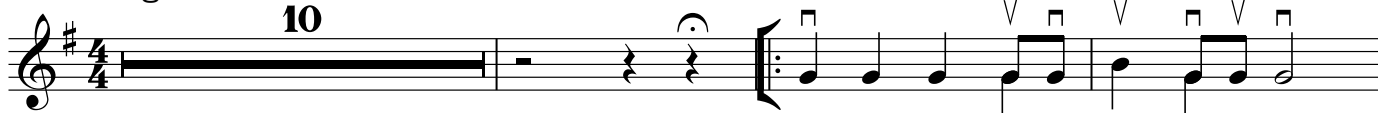
Das Orchester, das klingt schön

Musik: Volkslied (Original: Wer will fleißige Handwerker seh'n)

Arrangement: Ingo Luis / Text: Juri Tetzlaff

Allegro ♩ = 144

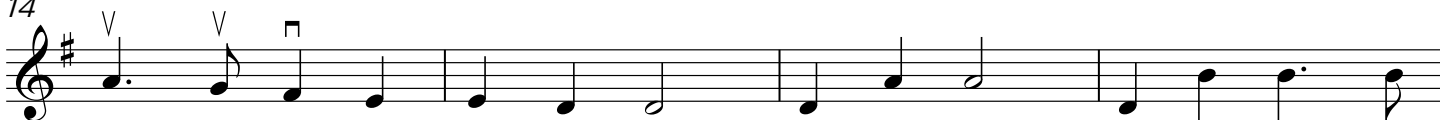
10



Insgesamt 6 Strophen.
Nach der 3. Strophe gibt es ein
Zwischenspiel des Orchesters.

1. Wer will Di - ri - gen - ten seh'n,
2. Wer will Bö - gen sau - sen seh'n,
3. Flö - te und Fa - gott spiel'n schön,
4. Wer will Hör - ner klin - gen hör'n,
5. Pau - ken, Trom - meln und auch Becken
6. Das Or - ches - ter, das klingt schön,

14



- | | | | |
|---|-------------------|-------------------|-----|
| 1. der muss zum Kon - zert - saal geh'n. | Auf und ab, | auf und ab, | so |
| 2. der muss zu den Strei - chern geh'n. | Vor zu - rück, | vor zu - rück, | ja |
| 3. wenn wir bei Holz - blä - sern steh'n. | Flöt flöt flöt, | fiep fiep fiep, | die |
| 4. darf nicht die Blech - blä - ser stör'n. | Tra - ri - ra, | tra - ri - ra, | ja |
| 5. kön - nen uns schon mal er schrecken. | Bumm knall zisch, | bumm knall zisch, | ja |
| 6. komm und lausch' und du wirst seh'n. | Tsching rumms ta, | tsching rumms ta, | das |

18



- | | | | |
|--|-------------------|-------------------|-----|
| 1. ge - ben sie den rech - ten Takt. | Auf und ab, | auf und ab, | so |
| 2. schon er - klingt ein schö - nes Stück. | Vor zu - rück, | vor zu - rück, | ja |
| 3. Pic - co - lo hab'n al - le lieb. | Flöt flöt flöt, | fiep fiep fiep, | die |
| 4. das klingt ein - fach wund - der - bar. | Tra - ri - ra, | tra - ri - ra, | ja |
| 5. so klingt das Or - ches - ter frisch. | Bumm knall zisch, | bumm knall zisch, | ja |
| 6. lie - ben al - le, das ist klar. | Tsching rumms ta, | tsching rumms ta, | das |

22



10

Zwischenspiel des Orchesters

- | |
|--|
| 1. ge - ben sie den rech - ten Takt. |
| 2. schon er - klingt ein schö - nes Stück. |
| 3. Pic - co - lo hab'n al - le lieb. |
| 4. das klingt ein - fach wund - der - bar. |
| 5. so klingt das Or - ches - ter frisch. |
| 6. lie - ben al - le, das ist klar. |



**Liebe Kinder,
die Bühne des Orchesters ist sehr hoch und hat kein Geländer.
Bitte seid vorsichtig und haltet Abstand von der Bühnenkante!
Euer Sinfonieorchester Wuppertal**