

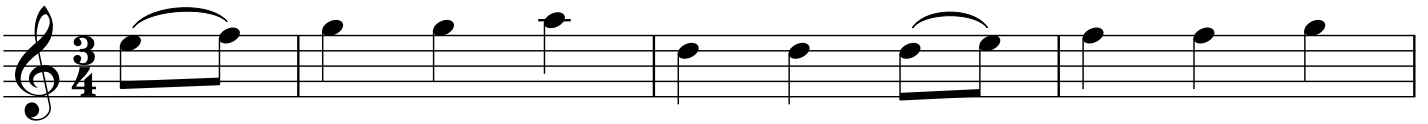


Violine, Flöte, Oboe (hoch)

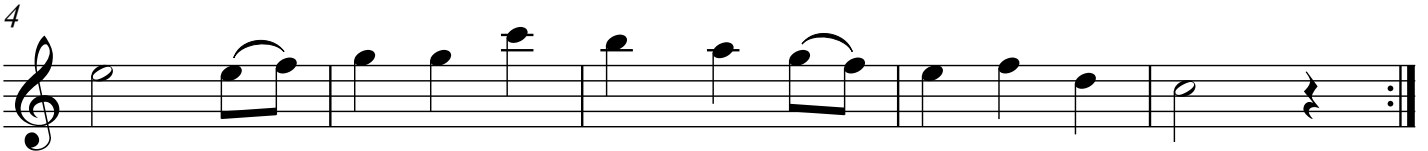
SINFONIEORCHESTER
WUPPERTAL

Schneeflöckchen, Weißröckchen

Arrangement Ingo Luis



1. Schnee- flöck - chen, Weiß - rök - chen, wann_ kommst du ge -
2. Komm_ setz dich ans Fens - ter, du_ lieb - li - cher
3. Schnee- flöck - chen, du deckst uns die_ Blü - me - lein
4. Schnee- flöck - chen, Weiß - rök - chen, komm_ zu uns ins



schneit? Du_ wohnst in den Wol - ken, dein_ Weg ist so weit.
Stern, malst Blu - men und Blät - ter, wir_ ha - ben dich gern.
zu, dann schla - fen sie si - cher in_ himm - li - scher Ruh'.
Tal. Dann bau'n wir den Schnee - mann und_ wer - fen den Ball.

Vor der 1. Strophe gibt es eine kurze Einleitung des Orchesters, nach der 2. Strophe ein Zwischenspiel und nach der 4. Strophe ein kurzes Nachspiel. Der Dirigent gibt Euch immer den Einsatz!



OLAF OBOE



GUSTAV GEIGE

Liebe Kinder,
die Bühne des Orchesters ist sehr hoch und hat kein Geländer.
Bitte seid vorsichtig und haltet Abstand von der Bühnenkante!
Euer Sinfonieorchester Wuppertal



QUENTIN QUERFLÖTE